

ぐんま けんりつ

群馬県立

きょうそうちゅうがっこう

みらい  共創  中学校

にゅうがくきぼうしゃ

せつめいかい

入学希望者 説明会



きょうそうちゅうがっこう
みらい共創中学校 は
がっこう
どんな 学校？



あんしん

だれもが **安心**して

いっしょ

まな

がっこう

みんなと一緒に**学べる** **学校**



きょうそうちゅうがっこう みらい共創中学校で まな 学べる ひと

りゆう まな さい いじょう ひと
いろいろな 理由で 学びたい 15歳 以上の 人

ぐんまけん す
☒ 群馬県に 住んでいる

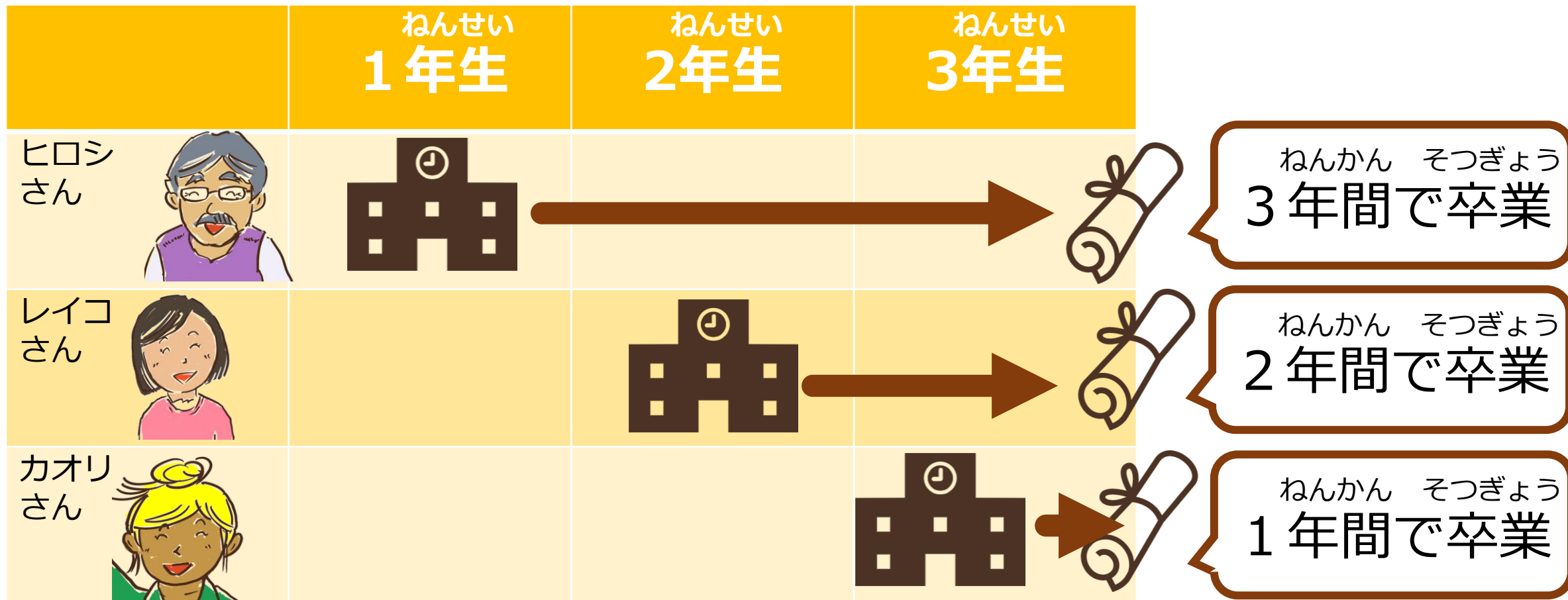
ぎむきょういく じゅうぶん う
①義務教育を 十分に 受けられなかった

ちゅうがっこう そつぎょう いちど まな
②中学校は 卒業したが もう一度 学びたい

こくせき くに ひと かんけい
※国籍(どこの国の人か)は関係ありません。

きょうそうちゅうがっこう
みらい共創中学校で まな **学ぶ** きかん **期間**

ひる ちゅうがっこう おな ねんかん まな そつぎょう
昼の 中学校と 同じ 3年間 学んで 卒業します



きょうそうちゅうがっこう みらい共創中学校で まな 学べる にんずう 人数

かくがくねん
各学年 めい 35名 にゅうがく まで 入学できます

ねんせい
1年生

ていいん
定員 **35** めい 名

ねんせい
2年生

ていいん
定員 **35** めい 名

ねんせい
3年生

ていいん
定員 **35** めい 名

げんじてん
現時点では、
れいわ ねんど
令和8年度は、
がくねん ぼしゅう
1学年のみ募集する
よてい
予定です。

きょうそうちゅうがっこう みらい共創中学校で まな 学べる こと

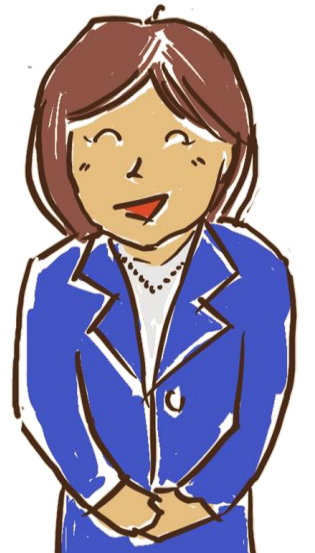


カオリさん

こくご すうがく えいご ぜんきょうか べんきょう
国語も 数学も 英語も、全教科 勉強して
こうこう しんがく
高校に 進学したい

あんしん
安心して ください

ひるま ちゅうがっこう おな まな
昼間の 中学校と 同じように 学べます



きょうそうちゅうがっこう みらい共創中学校で まな 学べる こと



ミゲルさん

にほんご にがて
日本語が とても 苦手です
はな か
でも 話したり 書いたり したい

あんしん
安心して ください
にほんご きそ まな
日本語も 基礎から 学べます



きょうそうちゅうがっこう みらい共創中学校で まな 学べる こと



ヒロシさん

ざん けいさん にかて
かけ算 や かんたん な 計算が 苦手です
かんじ よ か ふあん
漢字の 読み書きも 不安です

あんしん
安心して ください
しょうがっこう がくしゅうないよう まな
小学校の 学習内容も 学べます



きょうそうちゅうがっこう みらい共創中学校で まな 学べる こと



こども つごう きゅう い ひ
子供の都合で 急に 行けない日があるかも
まな つづ
でも 学び続けたい

レイコさん

あんしん
安心して ください
おんらいん がくしゅう さんか
オンラインで 学習に 参加できます



きょうそうちゅうがっこう
みらい共創中学校で

まな
学ぶ

じかん
時間

ごご 午後 5 : 0 0 ~ 6 : 0 0	とうこう 登校
6 : 0 0 ~ 6 : 4 0	こうじ じゅぎょう 1 校時授業
6 : 5 0 ~ 7 : 3 0	こうじ じゅぎょう 2 校時授業
7 : 4 0 ~ 8 : 2 0	こうじ じゅぎょう 3 校時授業
8 : 3 0 ~ 9 : 1 0	こうじ じゅぎょう 4 校時授業

しょくじ
食事をとっても
よい



× 4 コマ

へいじつ げつ きんようび
平日の月～金曜日

ごご げこう
午後 9 : 2 0 までに下校



ふん
40分
じゅぎょう
授業

きょうそうちゅうがっこう みらい共創中学校で ^{まな}学ぶ ^{ひよう}費用(お金) ^{かね}

きほん
基本は

むりよう
無料です

いちぶ
一部

かね
お金が

ひつよう
必要です



じゅぎょう
授業



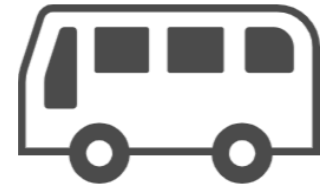
きょうかしよ
教科書



ぶんぼうぐ
文房具



ざいりよう
材料



ばす だい
バス代 など

きょうそうちゅうがっこう
みらい共創中学校に 通う

いせさきし いまいずみちょう ちょうめ
伊勢崎市 今泉町 1丁目233-2
ぐんまけん そうごうきょういく せんたー しきちない
(群馬県 総合教育センター 敷地内)



ちか えき
近くの駅

しん いせさき えき やく
新伊勢崎駅 約 1. 1 km

いせさき えき やく
伊勢崎駅 約 2. 6 km



ばいく じどうしゃ とど で ひつよう
バイクや自動車は届け出が必要

ぐんまけんりつ
群馬県立みらい共創中学校
きょうそうちゅうがっこう

にゅうがく

てつづ

入学までの手続き

じぜん
事前
めんだん
面談

がつ にち
11月10日～

しよるい
書類
ていしゅつ
提出

がつ にち
11月17日～

にゅうがく
入学
けってい
決定

じぜん
事前
めんだん
面談

にゅうがく りゆう がくしゅう
★入学したい理由、これまでの学習などに
き じかん
ついて聞きます。（1時間くらい）

めんだん
面談をする日

にゅうがく ひと かなら めんだん う
入学したい人は、必ず面談を受けてください。

がつ にち げつ がつ にち きん
11月10日（月）～11月14日（金）

ごご じ ごご じ
①午後2時～午後3時

ごご じ ごご じ
②午後3時～午後4時

ごご じ ごご じ
③午後4時～午後5時

めんだん もうしこ ひ
面談の申込みができる日

がつ とおか きん がつ にち もく
10月10日（金）～11月13日（木）



じぜん
事前
めんだん
面談

もうしこ ほうほう
申し込み方法

でんわ もう こ
電話で申し込みます

ぐんまけんりつ きょうそうちゅうがっこう
群馬県立みらい共創中学校

でんわばんごう
電話番号

0 2 7 0 - 7 7 - 9 7 9 8

へいじつ ごご じ ごご じ
※平日の午後 2 時～午後 8 時まで

しよるい
書類
ていしゅつ
提出

にゅうがく ひつよう しよるい
入学に必要な書類

にゅうがくがんしょ ようしき じぜんめんだん しめ
①入学願書（様式は事前面談で示します）

じゅうみんひょう うつ き ふくしゃ ふか
②住民票の写し（コピー機で複写したものは不可です）

- はっこう いっかげついない
・発行1ヶ月以内のもの
・マイナンバーが書かれていないもの

じゅうみんひょう うつ ていしゅつ むずか ひと そうだん
※住民票の写しの提出が難しい人は、ご相談ください。

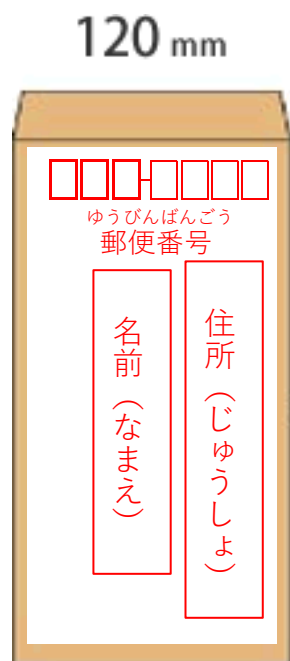
へんしんようふうとう いっつう
③返信用封筒（1通）

しよるい
書類
ていしゅつ
提出

にゅうがく ひつよう しよるい
入学に必要な書類

へんしんようふうとう いっつう
③返信用封筒（1通）について

- ふうとう おお ちょうけい ごう
・封筒の大きさは、長形3号です。
 - ふうとう へんしんふうとうよう あてな は
・封筒に返信封筒用宛名ラベルを貼る。
 - へんしんさき じぶん ゆうびんばんごう
・ラベルに、返信先（自分）の郵便番号
- じゅうしょ なまえ か
住所、名前を書く。



へんしんようふうとう じぜん めんだん わた
※返信用封筒のラベルは、事前面談のときに渡します。

ていしゅつきじつ

提出期日

れいわ ねん 1 1 月 1 7 日 (月) から

れいわ ねん 3 月 2 日 (月) **必着**

しよるい
書類
ていしゅつ
提出

ていしゅつほうほう

提出方法

ゆうそう ばあい ゆうびんきょく おく
郵送の場合、郵便局から送ってください。

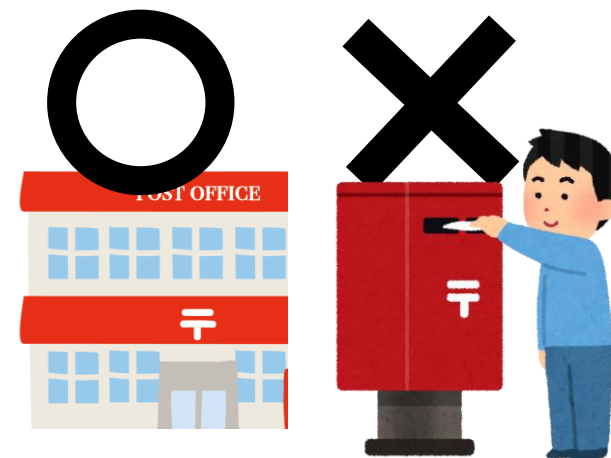
ゆうそう かんいかきとめ
郵送 (簡易書留) または、
じさん へいじつ ごご じ ふん ごご じ
持参 (平日の午後 1 時 3 0 分から午後 6 時まで)

ていしゅつばしょ

提出場所

ぐんまけんりつ きょうそうちゅうがっこう
群馬県立みらい共創中学校

いせさきし いまいずみちょう
〒372-0031 伊勢崎市今泉町 1 - 2 3 3 - 2

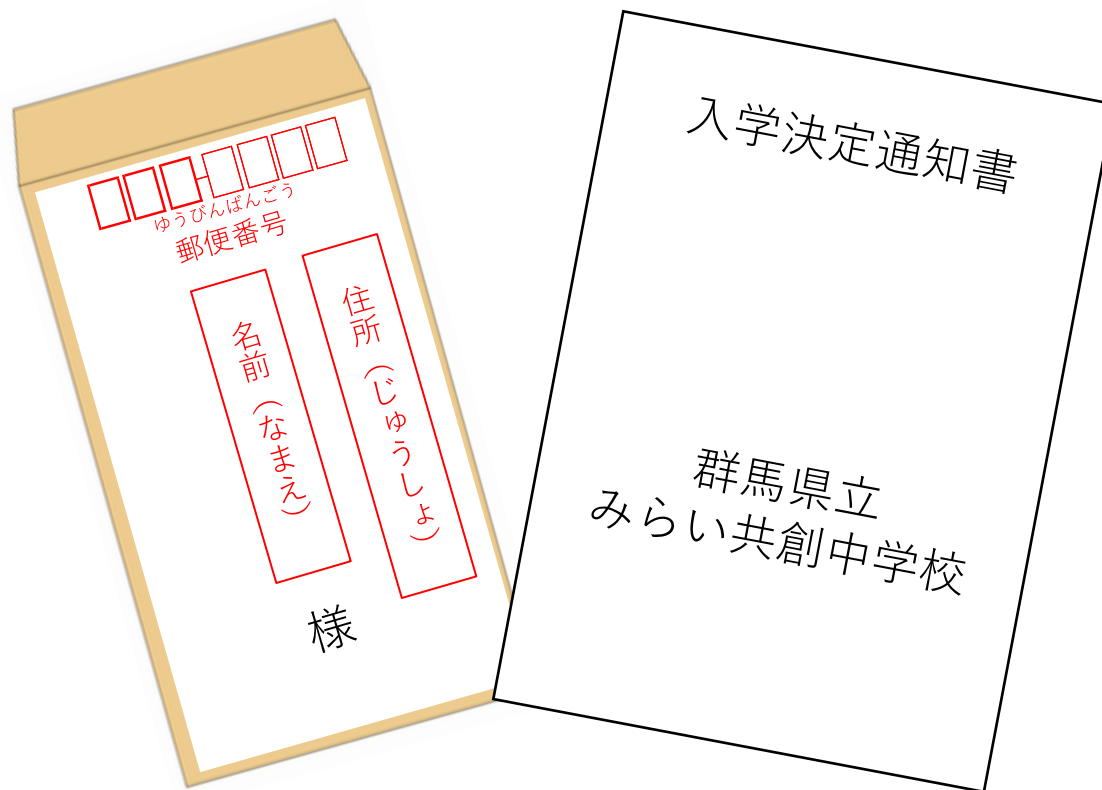




ていしゅつ しょうい かくにん
★提出いただいた書類を確認し、

ゆうそう かんいかきとめ
郵送（簡易書留）で

にゅうがくけっていつうちしょ おく
「入学決定通知書」を送ります。





にゅうがく き ひと
★入学が決まった人のための

オリエンテーション

おこな
を行います。

かいさいび がつ がつ へいじつ よてい
開催日：2月と3月の平日に予定

くわ にゅうがく けっていつうちしょ いっしょ
※詳しくは、入学決定通知書と一緒に
お知らせします。

その他

じぜんめんだんとう きじつ す
★事前面談等の期日を過ぎてから

きょうそうちゅうがっこう きょうみ ひと
みらい共創中学校に興味をもった人は

こべつ たいおう
個別に対応しますので、

れんらく
ご連絡ください。

ぐんまけんりつ きょうそうちゅうがっこう
群馬県立みらい共創中学校

でんわばんごう
電話番号 0270-77-9798

さんか
ご参加、ありがとうございました



ぐんまけんりつ きょうそうちゅうがっこう
群馬県立みらい共創中学校

でんわばんごう

電話番号 0270-77-9798